

P.d.R.: MONTORIO AL VOMANO

Ambito: 1 FRAZIONI

Sub. A:
Collecchio - Borgo San Lorenzo - Leognano

Elaborati

3/4

F _ PROGRAMMAZIONE INTERVENTI:

F1 Carta delle tipologie di intervento

G _ PROGRAMMAZIONE INTERVENTI: Ricostruzione Privata

G1 Carta delle modalità di attuazione degli interventi su edifici privati
(L. 134/2012, art.67-*quater*, co.2)

G2 Carta delle richieste di abilitazione equivalente o delocalizzazione

H _ PROGRAMMAZIONE INTERVENTI: Ricostruzione Pubblica

H1 Carta delle modalità di attuazione degli interventi su edifici pubblici e di interesse pubblico (L. 134/2012, art.67-*quater*, co.2)

H2 Interventi su reti e dei sottoservizi

H3 Interventi su spazi pubblici

H4 Interventi di riqualificazione urbana e per la promozione dello sviluppo territoriale

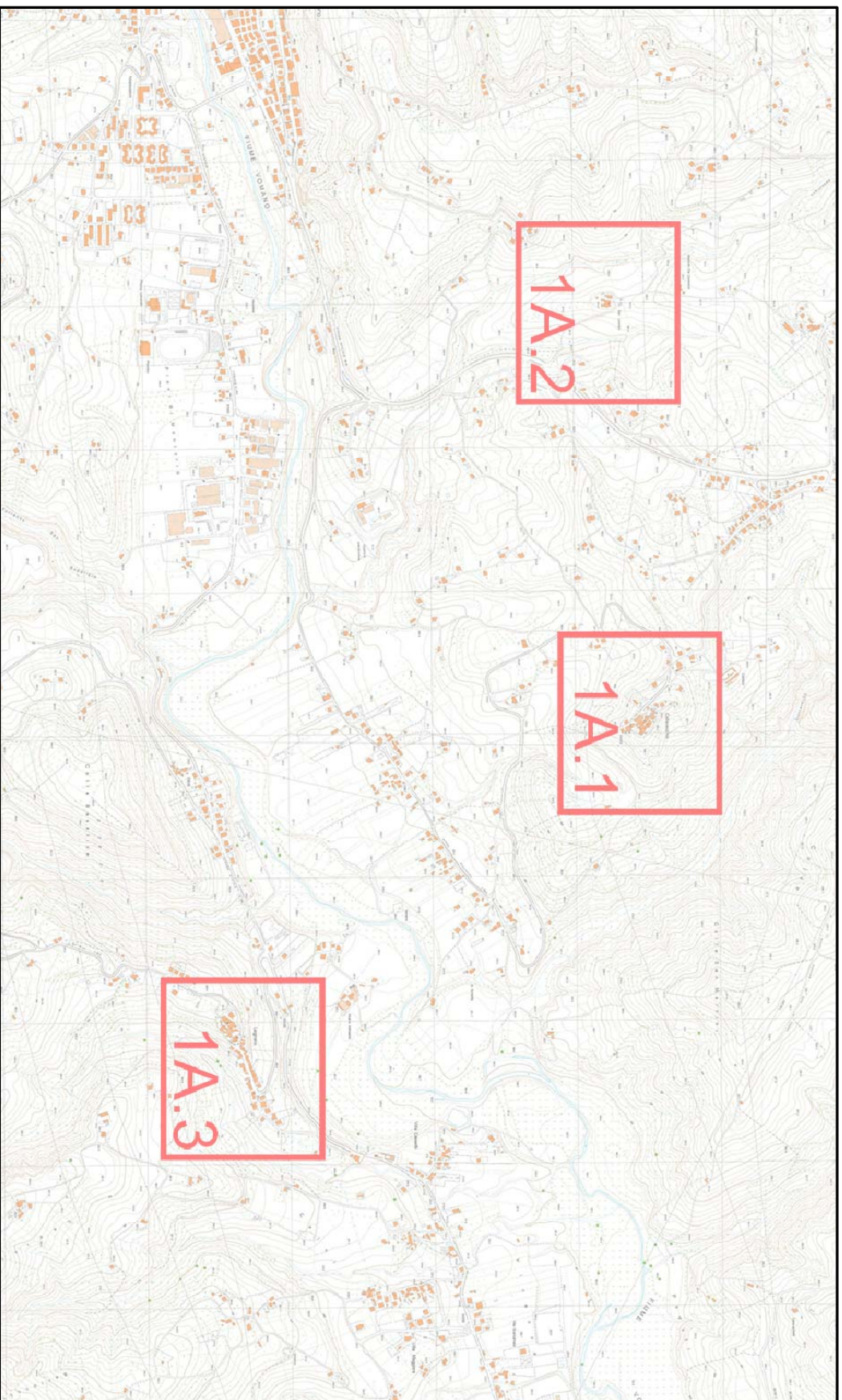
I _ VARIAZIONI URBANISTICHE

I1 Individuazione aree da assoggettare a variante su strumento vigente

I2 Proposta di variante

I3 Carta degli immobili da acquisire al pubblico

I4 Norme Tecniche



I PROGETTISTI: R.T.P.

Ing. Pasquale Di Egidio



Studio MDA Architetti Associati - Arch. Lucrezia Scioscia

COMUNE DI MONTORIO AL VOMANO:

Il Sindaco: dott. Giovanni Di Centa

Promedia S.r.l. - Ing. Raffaele Di Gialluca



Promedia S.r.l. - Ing. Raffaele Di Gialluca
www.promediasrl.it - info@promediasrl.it
MOSCIANO S.ANGELO (TE) - Viale Europa, 64023
tel. (+39) 085/904040 - fax. (+39) 085/9040345
ROMA - Via Cassia 1170/1172 - 00189
tel. (+39) 06/30363422 - fax. (+39) 06/20312375
Certificazioni: ISO 9001:2008 - ISO 14001:2004 - OHSAS 18001:2007

Arch. Valerio Borzacchini

Geol. Massimo Piotti

Il R.U.P.:
Ing. Caterina Mariani