

**P.d.R.: MONTORIO AL VOMANO**

**Ambito: 1 FRAZIONI**

**Sub. B:**  
**Faiano - Cusciano**

**Elaborati**

**3/4**

**F** \_ PROGRAMMAZIONE INTERVENTI:

F1 Carta delle tipologie di intervento

**G** \_ PROGRAMMAZIONE INTERVENTI: Ricostruzione Privata

G1 Carta delle modalità di attuazione degli interventi su edifici privati  
(L. 134/2012, art.67-*quater*, co.2)

G2 Carta delle richieste di abilitazione equivalente o delocalizzazione

**H** \_ PROGRAMMAZIONE INTERVENTI: Ricostruzione Pubblica

H1 Carta delle modalità di attuazione degli interventi su edifici pubblici e di interesse pubblico (L. 134/2012, art.67-*quater*, co.2)

H2 Interventi su reti e dei sottoservizi

H3 Interventi su spazi pubblici

H4 Interventi di riqualificazione urbana e per la promozione dello sviluppo territoriale

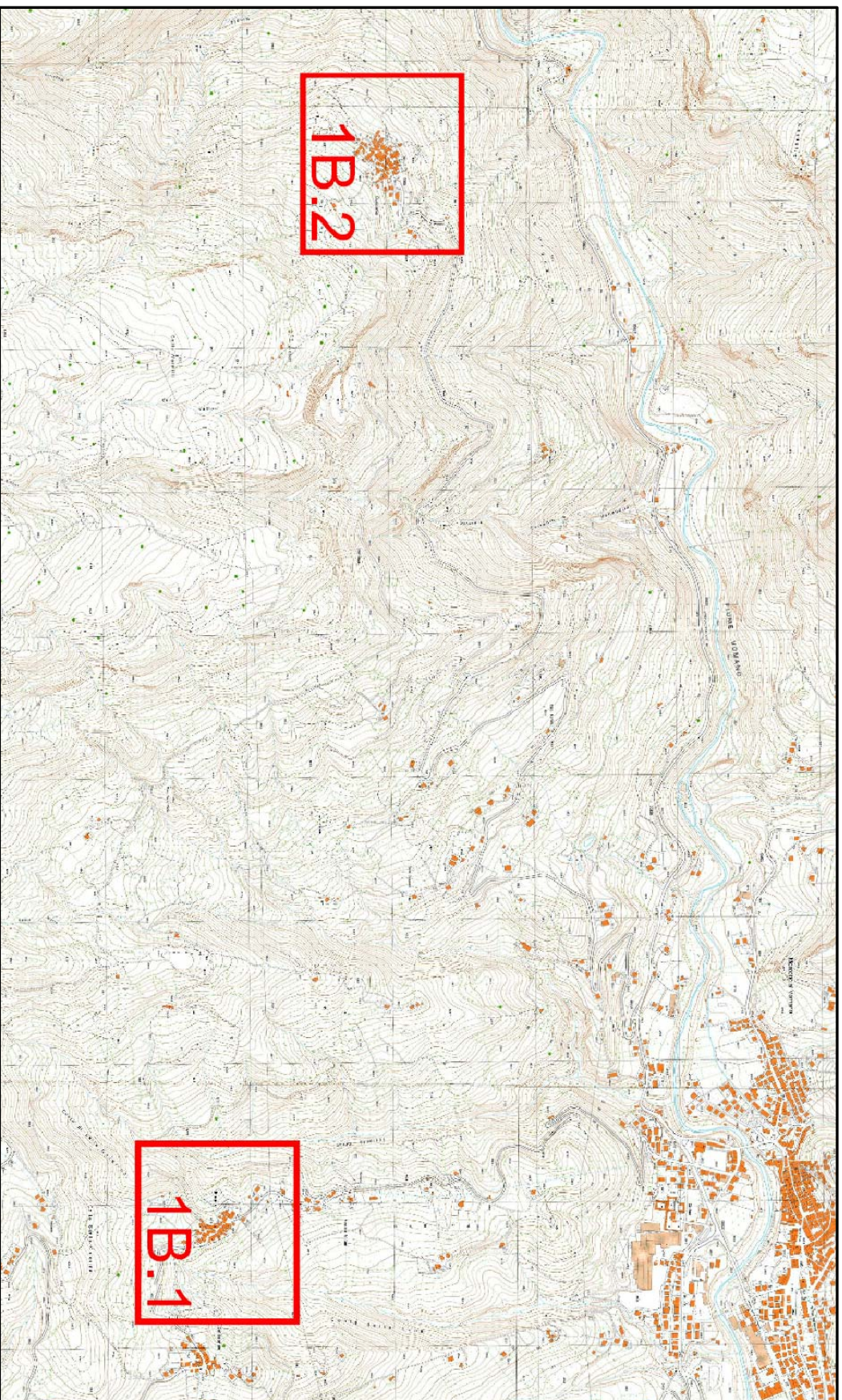
**I** \_ VARIAZIONI URBANISTICHE

I1 Individuazione aree da assoggettare a variante su strumento vigente

I2 Proposta di variante

I3 Carta degli immobili da acquisire al pubblico

I4 Norme Tecniche



**I PROGETTISTI: R.T.P.**

**Ing. Pasquale Di Egidio**



**Studio MDA Architetti Associati - Arch. Lucrezia Scioscia**

**Promedia S.r.l. - Ing. Raffaele Di Gialluca**

**Arch. Valerio Borzacchini**

**II R.U.P.:**

**Ing. Caterina Mariani**

**PROMEDIA**  
INGEGNERIA

www.promedia.it - info@promedia.it

MOSCIANO SANGEOLO (TE) - Viale Europa, 64023

tel. (+39) 085/904040 - fax. (+39) 085/9040345

ROMA - Via Cassia 1170/1172 - 00189

tel. (+39) 06/30363422 - fax. (+39) 06/20312375

Certificazioni: ISO 9001:2008 - ISO 14001:2004 - OHSAS 18001:2007

**Geol. Massimo Piotti**