



Comune di
MONTORIO AL VOMANO
Provincia di TERAMO
Piani di Ricostruzione DCDR 3/2010

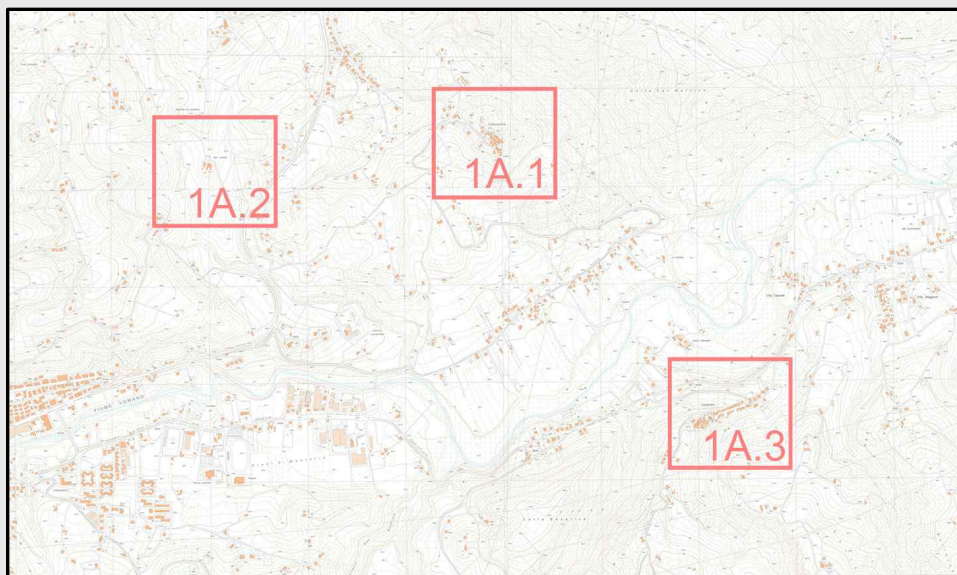
P.d.R.: MONTORIO AL VOMANO

Ambito: 1 FRAZIONI

Sub. A:

Collevecchio - Borgo San Lorenzo - Leognano

Elenco Elaborati



Adozione: D.C.C. n. 47 del 27/07/2016

Controdeduzioni: -----

COMUNE DI MONTORIO AL VOMANO:

Il Sindaco: dott. Giovanni Di Centa

Il R.U.P.:

Ing. Caterina Mariani

I PROGETTISTI: R.T.P.

Ing. Pasquale Di Egidio

Promedia s.r.l. - Ing. Raffaele Di Gialluca

PROMEDIA
INGEGNERIA
www.promediasrl.it - info@promediasrl.it

MOSCIANO S.ANGELO (TE) - viale Europa, 64023
tel. (+39) 085/9040400 - fax. (+39) 085/9040345

ROMA - via Cassia 1170/1172 - 00189
tel. (+39) 06/30363422 - fax. (+39) 06/30312375

Certificazioni: ISO 9001:2008 - ISO 14001:2004 - OHSAS 18001:2007

Studio MDA Architetti Associati
Arch. Lucrezia Scioscia



Arch. Valerio Borzacchini

Geol. Massimo Piotti

Piano di Ricostruzione di MONTORIO AL VOMANO – Ambito 1 “FRAZIONI” – Sub-Ambito “1A”

ELENCO ELABORATI

A _ RELAZIONI

- A1 Relazione Generale
 - A1.a Inquadramento territoriale
 - A1.b Inquadramento urbanistico
 - A1.c Aspetti insediativi ed architettonici
- A2 Indagini preliminari
 - A2.a Aspetti geologici, geomorfologici ed idrogeologici generali
 - A2.b Carte tematiche propedeutiche alla stesura del nuovo P.R.P.
 - A2.c Carta degli esiti di agibilità
- A3 Relazione tecnica
 - A3.a Organizzazione strutturale e materiali
 - A3.b Indirizzi generali e tipologie di intervento
- A4 Indicazioni per la prevenzione e riduzione dei rischi
 - A4.a Caratterizzazione sismica
 - A4.b Analisi delle pericolosità geologiche e scenari del danno
 - A4.c Descrizione delle carte Ambito 1.A
 - A4.d Cartografia
- A5 Interventi di ricostruzione
 - A5.a Procedure per la definizione degli interventi di ricostruzione
- A6 Fattibilità tecnico-economica e finanziaria
 - A6.a Stato delle procedure
 - A6.b Elementi per il calcolo sommario della spesa
 - A6.c Quadro Tecnico Economico del Piano di Ricostruzione
- A7 Criteri per la definizione delle priorità di intervento
 - A7.a Definizione dei criteri
 - A7.b Cronoprogramma finanziario

B _ AMBITO DI INTERVENTO

- B1 Perimetrazione ed individuazione ambito di intervento
- B2 Individuazione ambito di P.d.R. e aree interessate dal P.d.R.
 - B2.1 Individuazione Sub-Ambito Colavecchio (B)
 - B2.2 Individuazione Sub-Ambito Borgo San Lorenzo
 - B2.3 Individuazione Sub-Ambito Leignano (F)
- B3 Confronto tra perimetrazione, ambito e strumenti urbanistici vigenti
 - B3.a Stralcio strumento urbanistico vigente riferito alle aree perimetrate
 - B3.a.1 Colavecchio (B) – PRG
 - B3.a.2 Borgo San Lorenzo – PRG
 - B3.a.3 Leignano (F) – PRG

C _ RICOGNIZIONE DEL DANNO

- C1 Carta degli esiti di agibilità
 - C1.1 Colavecchio (B)
 - C1.1BIS Colavecchio (B)
 - C1.2 Borgo San Lorenzo
 - C1.3 Leignano (F)
- C2 Carta degli interventi di messa in sicurezza (demolizioni e puntellamenti, esistenti o da eseguirsi)
 - C2.1 Colavecchio (B)
 - C2.2 Borgo San Lorenzo
 - C2.3 Leignano (F)

D _ CONSISTENZA DEL CENTRO STORICO: Ricostruzione Privata

- D1 Individuazione degli aggregati edilizi ed edifici singoli con esiti di agibilità
 - D1.1 Colavecchio (B)
 - D1.2 Borgo San Lorenzo
 - D1.3 Leignano (F)

- D2 Carta degli aggregati edilizi ed edifici singoli con usi e presenze di prime case
 - D2.1 Colavecchio (B)
 - D2.2 Borgo San Lorenzo
 - D2.3 Leognano (F)
- D3 Individuazione immobili con caratteristiche di pregio
 - D3.1 Colavecchio (B)
 - D3.2 Borgo San Lorenzo
 - D3.3 Leognano (F)
- D4 Stato di avanzamento delle procedure e degli interventi
 - D4.1 Colavecchio (B)
 - D4.2 Borgo San Lorenzo
 - D4.3 Leognano (F)

E _ CONSISTENZA DEL CENTRO STORICO: Ricostruzione Pubblica

- E1 Stato attuale degli edifici pubblici e di interesse pubblico (luoghi per il culto)
 - E1.1 Colavecchio (B)
 - E1.2 Borgo San Lorenzo
 - E1.3 Leognano (F)
- E2 Stato attuale delle reti e dei sottoservizi
 - E2.a Rete gas
 - E2.a.1 Colavecchio (B)
 - E2.a.2 Borgo San Lorenzo
 - E2.a.3 Leognano (F)
 - E2.b Rete idrica
 - E2.b.1 Colavecchio (B)
 - E2.b.2 Borgo San Lorenzo
 - E2.b.3 Leognano (F)
 - E2.c Rete acque nere
 - E2.c.1 Colavecchio (B)
 - E2.c.2 Borgo San Lorenzo
 - E2.c.3 Leognano (F)
 - E2.d Rete acque bianche
 - E2.d.1 Colavecchio (B)
 - E2.d.2 Borgo San Lorenzo
 - E2.d.3 Leognano (F)
 - E2.e Rete elettrica
 - E2.e.1 Colavecchio (B)
 - E2.e.2 Borgo San Lorenzo
 - E2.e.3 Leognano (F)
 - E2.f Rete pubblica illuminazione
 - E2.f.1 Colavecchio (B)
 - E2.f.2 Borgo San Lorenzo
 - E2.f.3 Leognano (F)
 - E2.g Rete telefonica
 - E2.g.1 Colavecchio (B)
 - E2.g.2 Borgo San Lorenzo
 - E2.g.3 Leognano (F)
- E3 Carta dello stato attuale degli spazi pubblici
 - E3.1 Colavecchio (B)
 - E3.2 Borgo San Lorenzo
 - E3.3 Leognano (F)

F _ PROGRAMMAZIONE INTERVENTI

- F1 Carta delle tipologie di intervento
 - F1.1 Colavecchio (B)
 - F1.2 Borgo San Lorenzo
 - F1.3 Leognano (F)

G _ PROGRAMMAZIONE INTERVENTI: Ricostruzione Privata

- G1 Carta delle modalità di attuazione degli interventi su edifici privati (L. 134/2012 art. 67-quarter co. 2)

- G1.1 Colavecchio (B)
- G1.2 Borgo San Lorenzo
- G1.3 Leignano (F)
- G2 Carta delle richieste di abitazione equivalente o delocalizzazione
 - G2.1 Colavecchio (B)
 - G2.2 Borgo San Lorenzo
 - G2.3 Leignano (F)

H _ PROGRAMMAZIONE INTERVENTI: Ricostruzione Pubblica

- H1 Carta delle modalità di attuazione degli interventi su edifici pubblici e di interesse pubblico (L. 134/2012 art. 67-quarter co. 2)
 - H1.1 Colavecchio (B)
 - H1.2 Borgo San Lorenzo
 - H1.3 Leignano (F)
- H2 Interventi su reti e dei sottoservizi
 - H2.a Rete gas
 - H2.a.1 Colavecchio (B)
 - H2.a.2 Borgo San Lorenzo
 - H2.a.3 Leignano (F)
 - H2.b Rete idrica
 - H2.b.1 Colavecchio (B)
 - H2.b.2 Borgo San Lorenzo
 - H2.b.3 Leignano (F)
 - H2.c Rete acque nere
 - H2.c.1 Colavecchio (B)
 - H2.c.2 Borgo San Lorenzo
 - H2.c.3 Leignano (F)
 - H2.d Rete acque bianche
 - H2.d.1 Colavecchio (B)
 - H2.d.2 Borgo San Lorenzo
 - H2.d.3 Leignano (F)
 - H2.e Rete elettrica
 - H2.e.1 Colavecchio (B)
 - H2.e.2 Borgo San Lorenzo
 - H2.e.3 Leignano (F)
 - H2.f Rete pubblica illuminazione
 - H2.f.1 Colavecchio (B)
 - H2.f.2 Borgo San Lorenzo
 - H2.f.3 Leignano (F)
 - H2.g Rete telefonica
 - H2.g.1 Colavecchio (B)
 - H2.g.2 Borgo San Lorenzo
 - H2.g.3 Leignano (F)
- H3 Interventi su spazi pubblici
 - H3.1 Colavecchio (B)
 - H3.2 Borgo San Lorenzo
 - H3.3 Leignano (F)
- H4 Interventi di riqualificazione urbana e per la promozione dello sviluppo territoriale
 - H4.1 Colavecchio (B)
 - H4.2 Borgo San Lorenzo
 - H4.3 Leignano (F)

I _ VARIAZIONI URBANISTICHE

- I1 Individuazione aree da assoggettare a variante su strumento vigente
 - I1.1 Colavecchio (B) - PRG
 - I1.2 Borgo San Lorenzo - PRG
 - I1.3 Leignano (F) - PRG
- I2 Proposta di variante
 - I2.1 Colavecchio (B) - PRG
 - I2.2 Borgo San Lorenzo - PRG

- I2.3 Leognano (F) - PRG
- I3 Carta degli immobili da acquisire al pubblico
 - I3.1 Colavecchio (B)
 - I3.2 Borgo San Lorenzo
 - I3.3 Leognano (F)
- I4 Norme tecniche
 - I4.a Disposizioni generali di attuazione
 - I4.b Schede interventi
 - I4.b.1 Colavecchio (B)
 - I4.b.1.1 Aggregato 1A.1.1
 - I4.b.1.2 Aggregato 1A.1.2
 - I4.b.1.3 Aggregato 1A.1.2
 - I4.b.1.4 Aggregato 1A.1.4
 - I4.b.1.5 Aggregato 1A.1.5
 - I4.b.1.6 Edificio Singolo 1A.1.E1
 - I4.b.1.7 Edificio Singolo 1A.1.E2
 - I4.b.1.8 Edificio Singolo 1A.1.E3
 - I4.b.1.9 Edificio Singolo 1A.1.E4
 - I4.b.1.10 Edifici Singolo 1A.1.E5
 - I4.b.1.11 Edifici Singoli
 - I4.b.1.12 Edifici Singoli
 - I4.b.1.13 Edifici Singoli
 - I4.b.1.14 Edifici Singoli
 - I4.b.1.15 Edifici Singoli
 - I4.b.1.16 Edifici Singoli
 - I4.b.2 Borgo San Lorenzo
 - I4.b.2.1.a Edificio Singolo 1A.2.E1 e 1A.2.E2
 - I4.b.2.1.b Rilievo Edificio Singolo 1A.2.E1
 - I4.b.2.1.c Rilievo Edificio Singolo 1A.2.E2
 - I4.b.3 Leognano (F)
 - I4.b.3.1 Aggregato 1A.3.1
 - I4.b.3.2 Aggregato 1A.3.2
 - I4.b.3.3 Aggregato 1A.3.2
 - I4.b.3.4 Aggregato 1A.3.4
 - I4.b.3.5 Aggregato 1A.3.5
 - I4.b.3.6 Aggregato 1A.3.6
 - I4.b.3.7 Edificio Singolo 1A.1.E1
 - I4.b.3.8 Edificio Singolo 1A.1.E2
 - I4.b.3.9 Edificio Singolo 1A.1.E3
 - I4.b.3.10 Edificio Singolo 1A.1.E4
 - I4.b.3.11 Edificio Singolo 1A.1.E5

L _ CALCOLO DELLA SPESA

- L1 Relazione illustrativa dei criteri e dei costi unitari utilizzati
- L2 Quadro Tecnico Economico (QTE)
- L3 Cronoprogramma Finanziario di attuazione degli interventi
- L4 Programmazione degli interventi
 - L4.a Carta delle modalità di attuazione degli interventi
 - L4.a.1 Colavecchio (B)
 - L4.a.2 Borgo San Lorenzo
 - L4.a.3 Leognano (F)
 - L4.b Carta della programmazione temporale degli interventi
 - L4.b.1 Colavecchio (B)
 - L4.b.2 Borgo San Lorenzo
 - L4.b.3 Leognano (F)
 - L4.c Carta della cantierabilità
 - L4.c.1 Colavecchio (B)
 - L4.c.2 Borgo San Lorenzo
 - L4.c.3 Leognano (F)